



## Les 3 étapes pour activer votre **compte en ligne** sur **cnas.fr**.

Il vous faut :

- un ordinateur, une tablette ou un smartphone avec accès Internet,
- une adresse mail valide et accessible et/ou un numéro de portable,
- votre identifiant de connexion.

Sur **cnas.fr**, cliquez sur la rubrique « Particulier », puis sur « Votre compte » en haut à droite de l'écran.

La page ME CONNECTER s'affiche.  
Cliquez sur 1<sup>re</sup> connexion : créez votre compte en ligne



### # 1 Étape 1

Saisissez votre identifiant de connexion et votre nom de famille. Cliquez sur « Continuer » pour recevoir un code de sécurité.



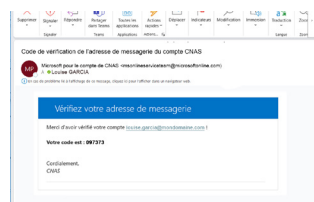
### # 2 Étape 2

Vous avez reçu sur votre adresse mail – transmise par votre correspondant lors de l'adhésion – un courriel contenant un code de sécurité.

Si ce courriel n'est pas dans votre boîte de réception, vérifiez dans le dossier Courrier indésirable (spams).

Si vous n'avez pas d'adresse mail valide, ce code de sécurité vous est envoyé par SMS sur le numéro de téléphone transmis par votre correspondant lors de l'adhésion.

Saisissez ce code puis cliquez sur « Vérifier le code ».



Code de sécurité\*  
097373

[Vérifier le code](#) [Renvoyer le code](#)

L'authentification est réussie ; cliquez sur « Continuer ».



## # 3 Étape 3

Définissez votre mot de passe qui doit répondre à certaines règles de sécurité :

- au moins 12 caractères
- et au moins 3 types des caractères suivants :
  - une majuscule,
  - une minuscule,
  - un chiffre
  - ou un caractère spécial (@, #...).

Confirmez ce mot de passe puis cliquez sur « Soumettre ».

Vous avez reçu un mail confirmant l'activation de votre compte. Si vous n'avez pas d'adresse mail valide, cette confirmation vous est envoyée par SMS.

ACTIVER MON COMPTE : ÉTAPE 3/3

Choisissez un mot de passe

Au moins 12 caractères

Au moins 3 types de caractères suivant :

- ✓ Un chiffre
- ✓ Une minuscule
- ✓ Une majuscule
- ✓ Un caractère spécial

Confirmation de mot de passe

Concordance des mots de passe : Oui

Soumettre

Conditions générales d'utilisation | Gestion des cookies | Contact | Mentions légales



## Vous y êtes presque ! Dernière ligne droite avant l'activation de votre compte

Consentez / ne consentez pas à ce que votre correspondant accède au suivi de vos demande de prestations puis validez votre choix.

Préférences

Le correspondant CNAS de votre structure est votre interlocuteur privilégié. Son rôle est de vous conseiller, vous accompagner et de simplifier vos démarches dans l'utilisation de votre offre. Le suivi nominatif de vos demandes de prestations peut être accessible à votre correspondant sur votre consentement. Vous avez à tout moment la possibilité de réviser votre position sous la rubrique Vos Informations personnelles de Votre compte.

Consentez-vous à ce que votre correspondant puisse accéder au suivi de vos demandes de prestations ?\*

Je consens  Je ne consens pas

Vérifier

Choisissez le canal de réception du code de sécurité - par mail ou SMS - puis validez.

Par quel moyen souhaitez-vous recevoir le code de sécurité pour accéder à votre compte ?

Nous vous invitons à choisir en priorité la réception du code sur téléphone mobile.

Adresse email\*

louis.garcia@mondomaine.com

Téléphone mobile

0612345678

Vérifier

Et enfin, acceptez les conditions générales d'utilisation puis cliquez sur « Continuer » .

Conditions générales d'utilisation

En utilisant le site internet cnas.fr, vous acceptez de vous conformer à ses conditions générales d'utilisation (CGU). À ce titre, vous vous engagez notamment à ne jamais divulguer vos identifiant et mot de passe à des tiers et à faire un usage strictement personnel des services mis à votre disposition.

Ces CGU détaillent les responsabilités du CNAS, de ses prestataires, adhérents et bénéficiaires dans l'utilisation du site. Aux bénéficiaires utilisateurs, il est notamment rappelé de communiquer leur numéro de bénéficiaire à l'occasion de toute demande de prestation. Ce numéro, strictement personnel et confidentiel, ne doit être divulgué à aucun tiers à l'exception des sous-traitants ou prestataires du CNAS, aux seules fins de traitement des demandes.

Télécharger les CGU

J'ai consulté et j'accepte les CGU\*

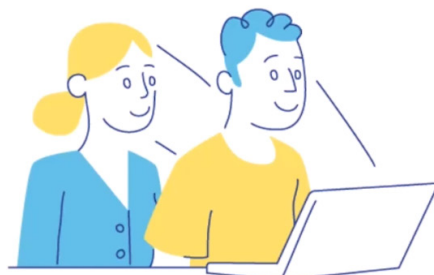
Continuer

## BIENVENUE SUR VOTRE COMPTE CNAS

### Votre compte

- Accueil
- Vos informations personnelles
- Votre correspondant(e) CNAS
- Demander une prestation
- Attestation de vos droits au CNAS
- Réclamation et non-réception de titres
- Attestation de non-versement
- Gérer votre budget
- Suivre vos demandes
- Calculer votre taux d'endettement
- Calculatrice d'emprunt

Cliquez sur les liens du **menu à gauche** (sur PC) ou **ci-dessus** (sur smartphone) pour naviguer dans votre compte.



Et profitez de tous ses avantages : demandes de prestation, commande...