



**Charte graphique**

# Une identité visuelle ?

Le logotype accompagné de son territoire (couleurs, typographies, mises en page, etc.) composent l'identité visuelle.

Grâce à un univers graphique et visuel unique, l'identité visuelle a pour mission d'harmoniser l'ensemble des supports du CNAS, de véhiculer ses valeurs et le distinguer de toute concurrence.

# Une charte graphique ?

Ce document est un mode d'emploi qui rassemble toutes les règles graphiques à suivre.

Son but est d'harmoniser l'ensemble de nos supports qu'ils soient produits par la direction de la communication ou par d'autres services. Elle permet par son originalité d'identifier d'emblée le CNAS et de mémoriser notre marque.

**Aussi, il est impératif de respecter les règles énoncées dans la charte.**



**Logotype**

## Logotype

Ce logotype est le premier signe de reconnaissance du CNAS, il donne corps à sa raison d'être et à ce qui le différencie dans l'environnement graphique. Son utilisation est soumise à des règles qui assurent sa lisibilité et son identification sur l'ensemble des déclinaisons.

**Cette version sur fond blanc est à utiliser prioritairement.**



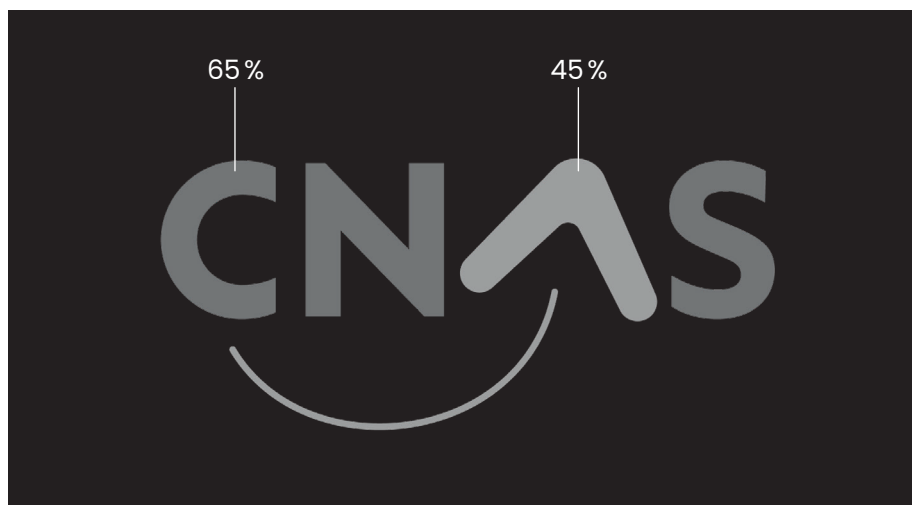
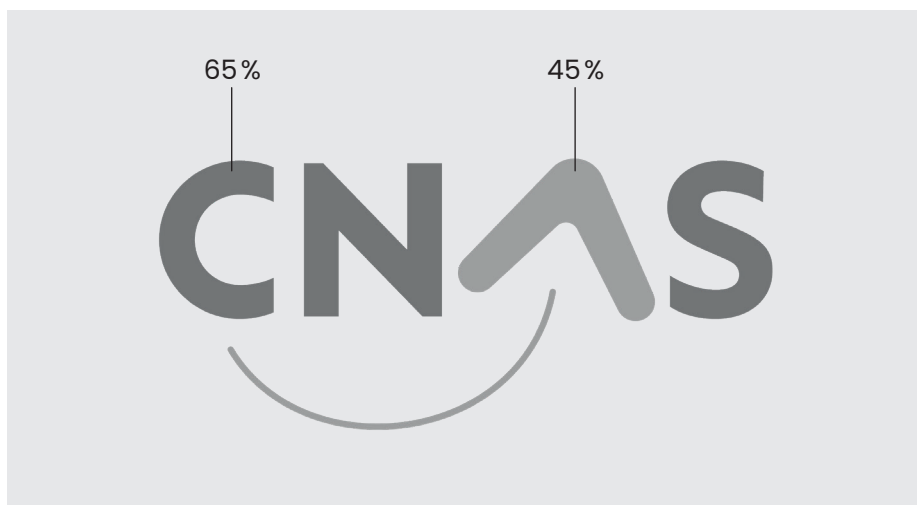
## Déclinaisons : le logo en réserve

Cette version est adaptée à une utilisation sur un fond de couleur foncé de la charte ou sur une photo simple très foncée.



## Déclinaisons : monochrome et niveaux de gris

Ces versions sont à utiliser lorsque le rendu en couleur n'est pas possible ou pour économiser la couleur (enveloppes, objets publicitaires, mallettes, etc.).  
Le logo blanc peut être utilisé sur un fond photo simple très foncé.



## Interdits

Le logo ne doit en aucun cas être modifié.  
**Voici quelques exemples d'utilisations interdites.**



Déformer



Changer la typographie



Supprimer un élément



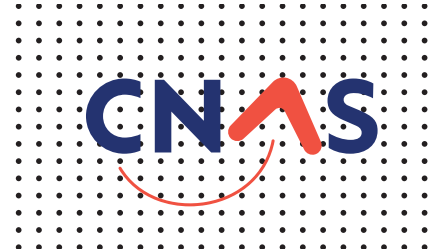
Ajouter un effet



Changer la couleur



Placer le logo sur un fond de couleur hors charte



Placer le logo sur un fond complexe



Placer le logo sur une photo complexe



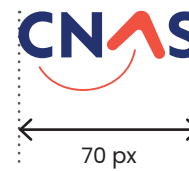
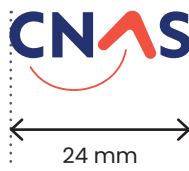


## Zone de protection et taille minimale

La zone de protection définit l'espace autour du logo dans lequel aucun élément externe ne doit entrer. Celle-ci est définie par la valeur «X».



Tailles minimales pour le print et le digital



2

**Baseline**

## Baseline indépendante

Une baseline en regard du logo permet une approche plus esthétique, règle les problèmes de lisibilité si le logo doit être affiché en petit, et donne à l'ensemble un aspect plus moderne.

**Comme le logotype, elle ne doit en aucun cas être modifiée.**

Agir **ensemble**  
Soutenir **chacun**



Elle a la même largeur que le logotype et se place en regard de celui-ci, aligné sur la ligne de base du logotype.



**Territoire graphique**

## Couleurs principales

Les couleurs du logotype sont définies par des valeurs qu'il est impératif de respecter pour assurer la reconnaissance de la marque.



**C95 M80 J0 N0**  
**R0 V0 B131**  
**PANTONE 072 C**  
**#000083**

**C0 M90 J85 N0**  
**R255 V66 B43**  
**PANTONE 1788 C**  
**#ff422b**



## Couleurs secondaires

À l'instar des couleurs du logo, il est impératif de respecter ces valeurs pour assurer la reconnaissance de la marque.

Poussin

**C0 M10 J70 N0**  
**R255 V225 B100**  
**PANTONE 1205 C**  
**#ffe066**

Mandarine

**C0 M40 J95 N0**  
**R255 V165 B0**  
**PANTONE 1365 C**  
**#ffa600**

Corail

**C0 M60 J50 N0**  
**R255 V125 B105**  
**PANTONE 170 C**  
**#ff7d69**

Flamant

**C0 M50 J10 N0**  
**R255 V155 B180**  
**PANTONE 1905 C**  
**#ff9cb5**

Chloro(phylle)

**C60 M0 J55 N0**  
**R100 V195 B145**  
**PANTONE 3385 C**  
**#63c48f**

Rainette

**C30 M0 J90 N0**  
**R200 V215 B45**  
**PANTONE 381 C**  
**#c7d92b**

Pervenche

**C50 M50 J0 N0**  
**R145 V130 B195**  
**PANTONE 2655 C**  
**#8f80c4**

Océan

**C60 M5 J5 N0**  
**R95 V195 B235**  
**PANTONE 298 C**  
**#61c2eb**

Ardoise

**C75 M65 J35 N25**  
**R80 V80 B105**  
**PANTONE 5275 C**  
**#4d4f6b**

# Poppins

La typographie a été choisie pour sa simplicité et son élégance.

Elle est libre d'utilisation et téléchargeable sur le site Google fonts.



abcdefghijklmn  
opqrstuvwxyz  
0123456789

ABCDEFGHIJK  
LMNOPQRSTU  
VWXYZ

Thin ExtraLight Light  
Regular Medium  
**SemiBold Bold**  
**ExtraBold Black**

## Typographie

# Arial

est la typographie à utiliser sur les supports digitaux  
(mail, PowerPoint, internet, etc.)

abcdefghijklmn  
opqrstuvwxyz  
0123456789

ABCDEFGHIJK  
LMNOPQRSTU  
VWXYZ

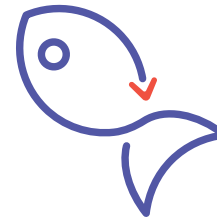
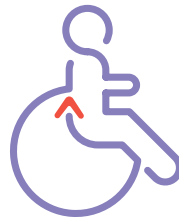
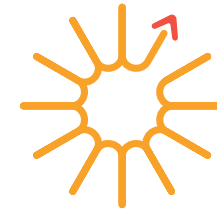
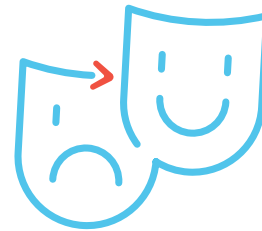
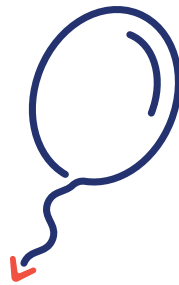
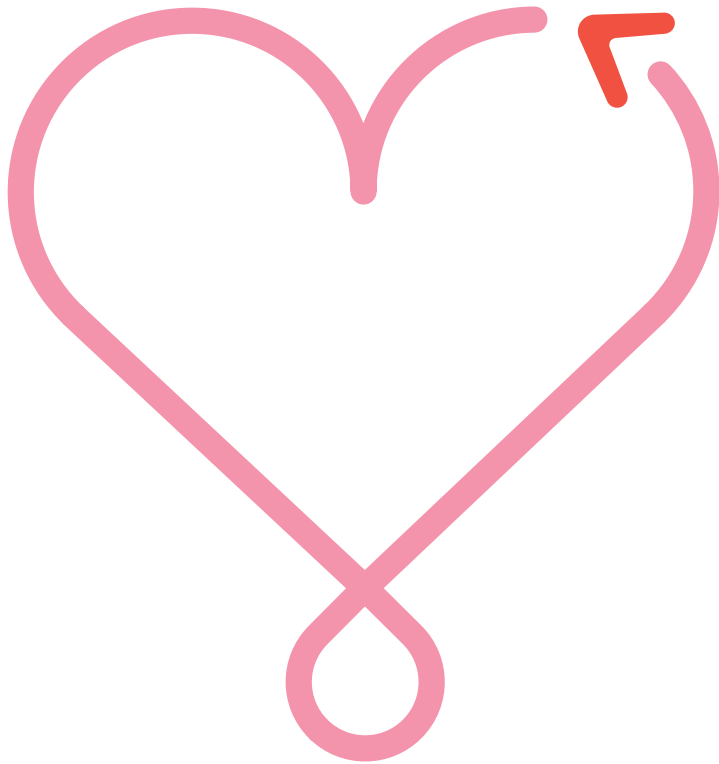
Regular  
**Bold**

La typo doit être bleue (C95 M80 J0 N0 / R0 V0 B131) ou blanche sur fond de couleur foncée  
sauf impossibilité technique.



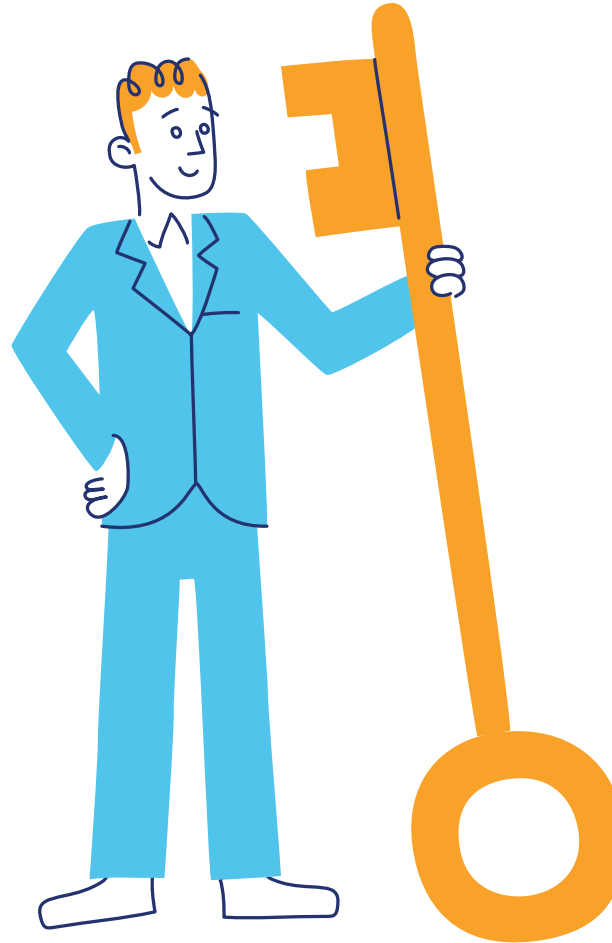
## Pictogrammes

Les pictogrammes utilisent le système de filet et de boomerang créant des signes linéaires dynamiques et originaux.



## Illustrations

Dessinées par des lignes bleu foncé rappelant le fil de vie et des aplats de couleurs secondaires, les illustrations sont simples et vivantes.



## L'identité en un coup d'œil

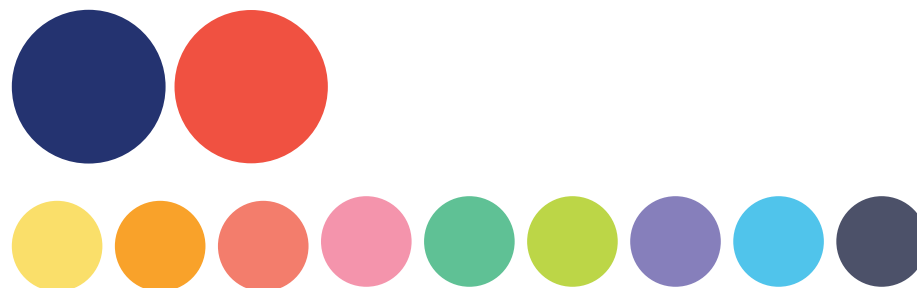
### Logotype



### Typographie

Avec le CNAS  
**j'avance**  
en **confiance**

### Couleurs



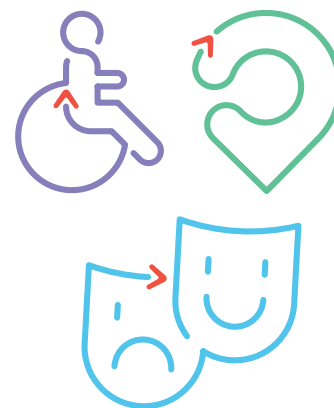
### Fil de vie



### Photos



### Pictogrammes



### Illustrations

